

ШАЛАНДЫ, ПОЛНЫЕ КЕФАЛИ

Умеренно

Cm

Dm7



1. Шалан - ды, пол - ны - е ке - фа - ли,

G7

Cm



в О - дес - су Кос - тя при - во - дил,

C7/F

Fm



и все бин - дюж - ни - ки вста - ва - ли,

A^b

G7

Cm



ко - гда в пив - ну - ю он вхо - дил.

Cm

Fm



Си - не - ет мо - ре за буль - ва - ром,

G7

Cm



каш - тан над го - ро - дом цве - тет,

C7/F

Fm



и Кон-стан-тин бе-рет ги-та-ру

G7

Cm



и ти-хим го-ло-сом по-ет:

Довольно скоро

C

G



"Я вам не ска-жу за всю О-дес-су,

G7

C

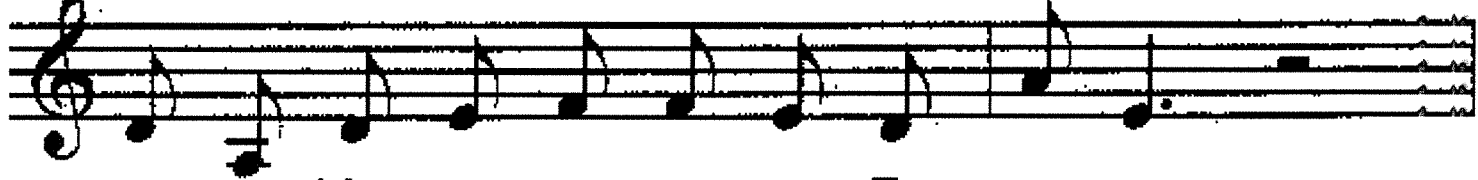
A7/D



вся О-дес-са о-чень ве-ли-ка-а,

Dm

Am



но и Мол-да-ван-ка и Пе-ре-сыпь

C

G7

C



о-бо-жа-ют Кос-тю-мо-ря-ка".